

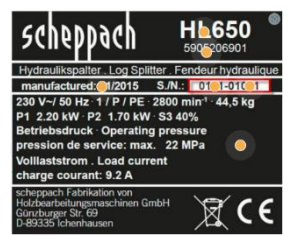


# PROCEDURE SAV 2024

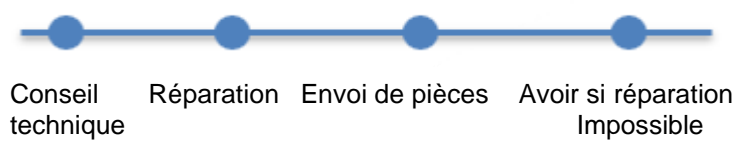
## 1- Création de la demande :

A adresser par mail : [sav.france@scheppach.com](mailto:sav.france@scheppach.com)

- Facture d'achat
- Plaque signalétique
- Motif de la demande



## 2- Les solutions possibles :



\*Toute demande incomplète ne pourra être prise en compte par nos services. Veuillez noter que dans le cas d'une réparation, le délai d'immobilisation nécessaire de la machine sera d'en moyenne 15 jours ouvré. Aucun avoir ne sera accordé si une solution de réparation peut être apportée au client dans les délais annoncés et sans accord préalable de nos services.

## EFFECTUER UNE COMMANDE DE PIÈCE PAYANTE

\*Munissez- vous des informations figurant sur la plaque signalétique, elles sont essentielles pour l'identification de la pièce adaptée selon la date de fabrication de la machine.

## 1- Trouver la pièce détachée :

Les vues éclatées sont disponibles sur [notre site](#)

**SCANNEZ-MOI**



## 2- Passer votre commande :

Pour tout devis ou commande, merci de vous adresser à nos équipes : [sav.france@scheppach.com](mailto:sav.france@scheppach.com) afin de bénéficier de **vosre remise de 40%**  
Aucune commande ne pourra être validée sur notre site ou par téléphone.